

De discrete oplossing voor een vlieg vrij huis

Lees deze instructies aandachtig en bewaar op een veilige plaats voor toekomstig gebruik.

PRISM™

Als onderdeel van het Insect-O-Cutor® merk van insectenbestrijding producten, **PRISM™** is een eenvoudig te bedienen en zeer effectieve insect regelenheid voor gebruik binnen uw keuken, serre of woonkamer. **PRISM™** gebruikt een zeer effectieve UV buis en is ontworpen voor gebruik met een hoge specificatie Glupac® kleefplaat. De gepatenteerde kleefplaat-technologie zorgt ervoor dat de gebruiker niet in contact komt met gevangen vliegen.

Inhoud van de verpakking

- 1 x PRISM™ flykiller
- 1 x Glupac® Kleefplaat
- 1 x Compact 11W buis (gemonteerd)

WAARSCHUWING

PRISM™ is niet te worden gebruikt door kinderen of personen met verminderde lichamelijke, zintuiglijke of geestelijke vermogens, of gebrek aan ervaring en kennis, tenzij onder toezicht van bevoegd persoon.

Niet geschikt voor gebruik voor kinderen, tenzij onder toezicht van een volwassene.

Als het netsnoer beschadigd is, dan moet deze vervangen worden door de fabrikant, of op soortgelijke wijze door een gekwalificeerd persoon om gevaar te voorkomen.

Niet geschikt voor toepassingen waar explosiegevaarlijke omgevingen kunnen bestaan.

Positionering en richtlijnen voor gebruik

De **PRISM™** is alleen geschikt voor gebruik binnenshuis. NIET geschikt voor gebruik in schuren, stallen en vergelijkbare locaties.

PRISM™ MOET BUITEN BEREIK VAN KINDEREN GEHOUDEN WORDEN.

PRISM™ idealiter geïnstalleerd in de donkerste plaats binnen de te beschermen zone.

De **PRISM™** werkt het beste als het uit de buurt is van ramen, dakramen of andere licht bronnen, of waar het kan worden verduisterd door meubels, deuren of andere obstakels. Idealiter **PRISM™** is toegankelijk vanaf elk deel van het te beschermen gebied.

PRISM™ dient bij voorkeur 24 uur per dag in bedrijf te zijn zodat omgeving vrij van vliegende insecten wordt gehouden. Insecten zijn het meest aangetrokken tot **PRISM™**'s nachts wanneer er geen concurrentie van daglicht of andere lichtbronnen is.

Garantie

PRISM™ heeft een garantie van 2 jaar en indien hij wordt onderhouden zoals beschreven in deze instructies en zal blijven werken voor vele jaren. Deze garantie is exclusief de UV-buis en de kleefplaat en het heeft geen betrekking op afbraak te wijten aan verkeerd gebruik, verkeerde bediening of gebruik in een onjuiste toepassing. Bij het niet gebruiken van goedgekeurde verbruiksartikelen kan de garantie vervallen. Zorg ervoor dat een echte Glupac® kleefplaat en Philips UV-buizen worden gebruikt in combinatie met dit product.

Installatie

Zodra de **PRISM™** is geplaatst op een hard horizontaal oppervlak, dan kan de kleefplaat worden aangebracht. Om dit correct te doen, verwijder de kleefplaat uit de achterkant van het apparaat, verwijder het bruine Glupac® papier om de lijm te onthullen, zet dan de Kleefplaat terug in het toestel zoals beschreven in de Kleefplaat vervanging van dit document. Zodra de stekker is gemonteerd in de **PRISM™** gebruik dan het dichtstbijzijnde stopcontact.

Schoonmaak

Het wordt aanbevolen dat de schoonmaak wordt uitgevoerd wanneer de kleefplaat wordt vervangen. Zorg ervoor dat het apparaat is losgekoppeld van het stopcontact voor het reinigen. Zodra de kleefplaat wordt verwijderd, moet het apparaat grondig worden afgeveegd met een vochtige doek voor het verwijderen van eventuele ophoping van vuil. Zorg ervoor dat het toestel volledig droog is voordat het opnieuw aan het elektriciteitsnet wordt aangesloten.

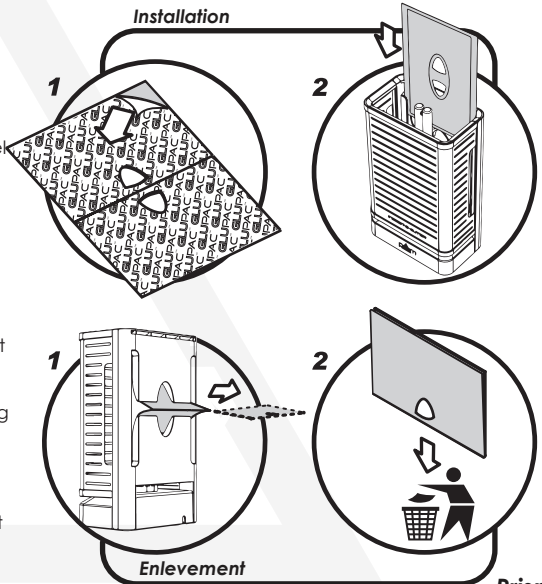
Kleefplaat vervanging

De Kleefplaat moet elke maand vervangen worden door een originele Glupac® Kleefplaat. Het gebruik van andere kleefplaten kan uw garantie vervallen.

Om de kleefplaat te vervangen:

1. Zorg ervoor dat het apparaat is losgekoppeld van de stroomvoorziening.
2. Plaats **PRISM™** met de achterkant naar u toe.
3. Ondersteunen het toestel zorgvuldig met behulp van een hand, gebruik je duim en wijsvinger van uw andere hand en trek de gebruikte Kleefplaat uit door de sleuf in de achterkant van het apparaat.
4. Eenmaal vrij van het apparaat, gooi de gebruikte Kleefplaat hygiënisch weg.
5. Verwijder het bruine papier van de nieuwe Glupac® Kleefplaat om de lijm te onthullen.
6. Schuif langzaam de nieuwe Kleefplaat in positie langs de twee lopers met de lijm zijde aan de kant van de buis.

Zorg er altijd voor dat kleefplaten originele Glupac® kleefplaten zijn.



De discrete oplossing voor een vlieg vrij huis

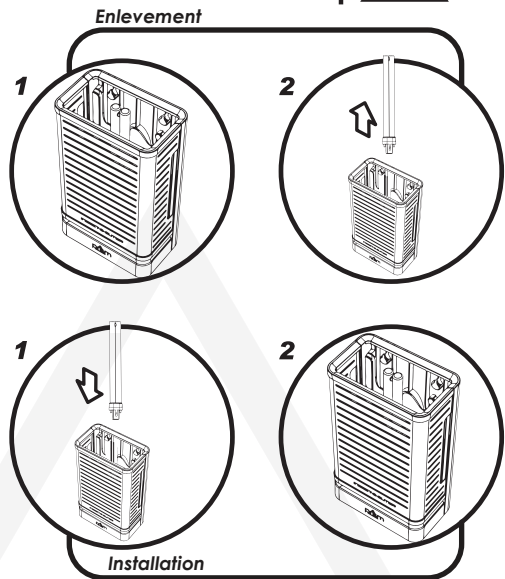
Vervanging van de buis

Om efficiëntie van **PRISM™** in het vangen van vliegende insecten te waarborgen, moet de UV buis jaarlijks vervangen worden. Na twaalf maanden vervaagd de fosforlaag dat de juiste golflengte van UV-licht uitzendt en zal de UV-output aanzienlijk worden.

Om de UV-buis te vervangen:

1. Zorg ervoor dat het apparaat is losgekoppeld van het netstroom
2. Verwijder de kleefplaat.
3. Houd de buis stevig, maar met zorg vast, houdt het apparaat met één hand en met de andere hand trek de buis uit de houder totdat deze losklips, draai de buis.
4. Breng de nieuwe buis gelijk met de buis houder en duw in de juiste positie.
5. Plaats de kleefplaat en sluit het apparaat aan op het netstroom.
6. Gooi de gebruikte UV-buis weg op een verantwoordelijke manier.

Zorg er altijd voor dat originele Philips UV-buizen zijn gebruikt



SPECIFICATIE / RESERVEONDERDELEN

Unit:	PRISM™
Voltage:	230V - 50Hz
Afmetingen (mm):	250 x 150 x 90
Dekking:	30m ²
Gewicht:	0,64 kg
Lichtopbrengst:	11W
Tubes:	TPX11
Glupac® Kleefplaten (x6):	INL212